

【UP mini2/UP mini2ES】ヘッドメンテナンス方法

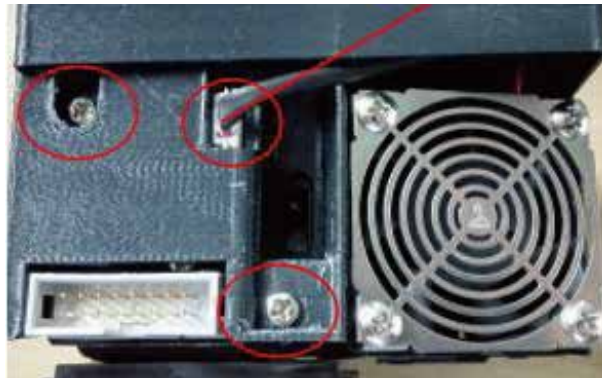
- ①フィラメントをアンロードします。
- ②ノズルがある程度冷めた状態で、機械の電源を切ります。
- ③下記のように、ヘッド上部のレインボーケーブルを取り外します。



- ④ヘッドを持ち上げ取り外します。



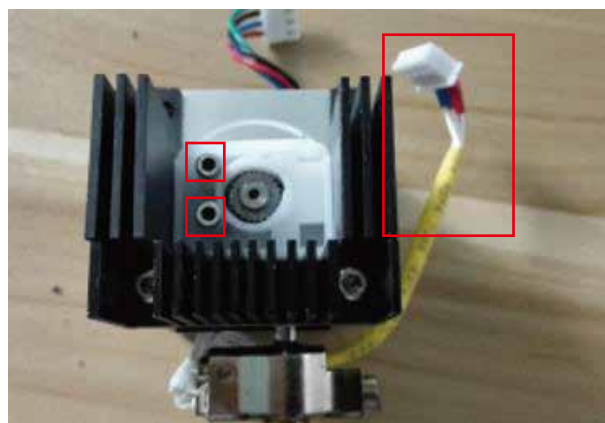
⑤ネジ2個とファンコネクタを取り外します。



⑥エクストルーダーのカバーを取り外します。



⑦黄色の線のノズルヒーターのコネクタを基板から取り外します。
またギアカバーのネジを取り外します。



⑧白いギアカバーを取り外し、ギア周りに付着しているフィラメントのカスや付着しているゴミを除去します。



⑦ギア部分のフィラメントの除去が完了したら、ギアカバーやコネクタを取り付け直します。電源を入れ、ソフトウェアで「挿入」をクリックし、ノズルの加熱を行います。

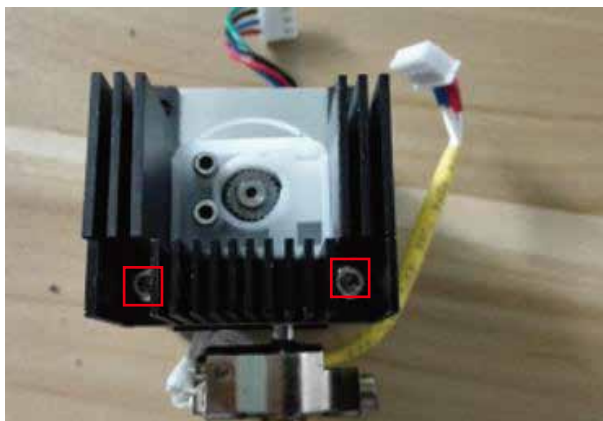
⑧可能であれば 240° 程度まで昇温したら、ヘッドのフィラメント挿入口に入る細さの金属棒等でフィラメントを押し出します。

⑨再度フィラメントをロードし、フィラメントが出てこない場合はノズルもしくはノズルヒーターの交換になります。(次ページの内容に進みます。)

フィラメントが問題なく出てきた場合は、部品を取り付け完了です。
(造形再開前は必ず水平調整とノズル高さ調整を実施ください。)

【ノズルヒーター交換方法】

①メンテナンス手順⑦の状態です。ノズルヒーターの固定ネジを外します。

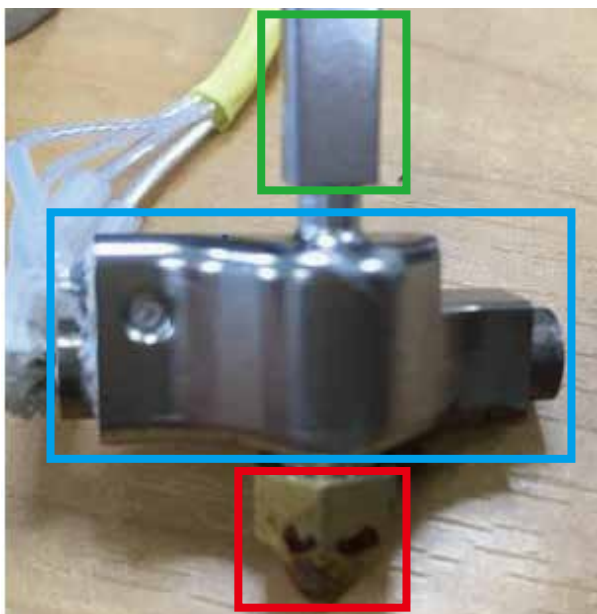


②ノズルヒーターを下に引いてエクストルーダーヘッドから取り外し、新しいノズルヒーターを取り付けます。

【ノズル交換方法】

①水色の枠内をペンチなどで固定し、ノズルレンチで赤枠内のノズルを取り外し、新しいノズルを取り付けます。

※緑枠内を固定しないようにご注意ください。



取り外しづらい場合は、ノズルヒーターコネクタとメンテナンス手順③のレインボーケーブルを取り付け、UP Studio で「挿入」をクリックし、ノズルを加熱した状態で取り外しをお試しください。

※ノズルを加熱して実施する場合は耐熱手袋などを装着し、火傷等には十分ご注意ください。